

CARTAGENA

10°38'00"N 75°25'15"W

BARRANQUILLA



ANAIWA
ECO RESERVA

LOTES LUXURY CON LA ESENCIA CAMPESTRE: TU
OASIS SOSTENIBLE EN LA ZONA NORTE DE CARTAGENA

CONTACTO



@anaiwaecoreserva_



3184955873



ANAIWA coloca el mar a tus pies para que construyas sueños, asegurando tu inversión en una zona de alta valorización en Cartagena de Indias.

LA JOYA TURÍSTICA DEL CARIBE

CARTAGENA



CARTAGENA FUE ELEGIDA COMO LA MEJOR CIUDAD CULTURAL Del mundo, según los TravelBook Award 2023

Una vez más, Cartagena recibe un reconocimiento a nivel mundial. En esta ocasión es galardonada por su oferta turística en materia cultural del destino, que la hizo merecedora del 'premio a mejor ciudad cultural' en los Travelbook Award 2023.

Travelbook es la revista especializada de viajes y turismo más popular de Alemania y cada año reconoce a los mejores destinos, resaltando su oferta turística como principal atractivo para los tanto de Alemania como del mundo. Cartagena y lo que los jurados denominaron "su momento sorpresa", en el que los visitantes siempre quedan asombrados y emocionados por su diversidad, hospitalidad, sostenibilidad y relación precio-rendimiento, hizo que la capital histórica del Caribe superara a destinos como la isla Salónica en Grecia, la ciudad de Oaxaca en México, y la ciudad de Luang Prabang, en Laos.

Semana



LOCALIZACIÓN

Cartagena, Colombia

ANAIWA ECO-RESERVA se encuentra en una ubicación única, a tan solo 15 minutos del Centro Histórico de la ciudad.

Rodeado de impresionantes paisajes y con acceso directo a las principales vías de comunicación, se convierte en un punto estratégico para vivir, y disfrutar.

Imagina despertar cada día con vistas panorámicas, rodeado de comodidades y servicios a tu alcance.

 **15 MIN**

 **10 MIN**

Bocagrande

La Boquilla

Manzanillo
Del Mar

Centro Hospitalario
Serena del Mar

Centro comercial
las ramblas

Barcelona de Indias

Arroyo
de Piedra

Condominio
casas del mar

 ANAIWA

CARTAGENA



Mar de Indias Golf and Beach Resort

Las Canoas

Paiva

Hotel Playa Palmeras Cartagena

ANAIWA

CLUB DE PLAYA ANAIWA

CASA FINCA LA NEGRITA

Susurros Del Paraíso - Eco Spa Mental

Arena Beach

Marahuaco Beach House

Arroyo de Piedra

Arroyo

LOCALIZACIÓN

PROYECTO

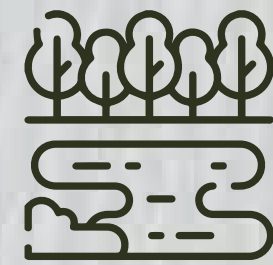
Sumérgete en un estilo de vida luxury con nuestro proyecto de lotes desde 250 m², donde la naturaleza es tu vecina. Disfruta de amenidades únicas y espacios diseñados para deportes y recreación. Construye tu hogar en armonía con el entorno y experimenta una vida equilibrada entre comodidad y sostenibilidad.


ANATAWA
ECO RESERVA

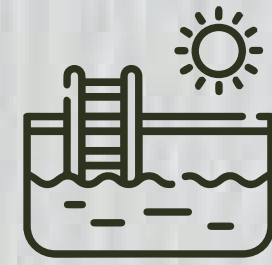
AMENIDADES



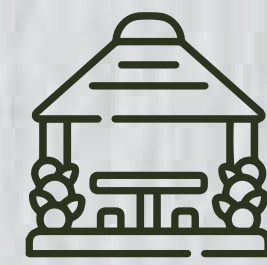
CLUB DE PLAYA



LAGO



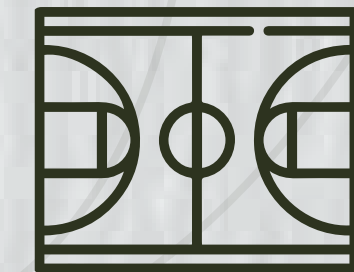
PISCINA



ZONA SOCIAL



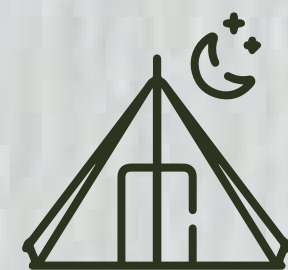
ÁREA DE JUEGOS
PARA NIÑOS



CANCHA MÚLTIPLE



PESCA
RECREATIVA



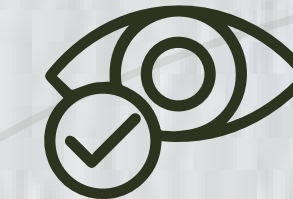
ZONAS DE
CAMPING



CICLOVIA Y ESTACIÓN
PARA BICICLETAS



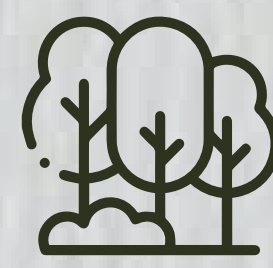
PLANTA
DE ENERGÍA



SEGURIDAD
PRIVADA 24/7



MOUNTAIN BIKE



BOSQUE NATIVO



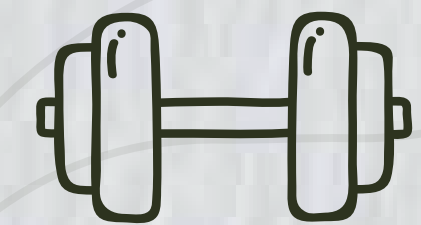
CANCHA DE PADEL



STREET MALL



RACK DE BOTES



GIMNASIO

PUNTOS DE INTERES



C.C. AZUL DE ARENAS
A 10 MIN



AREOPUERTO 15 MIN



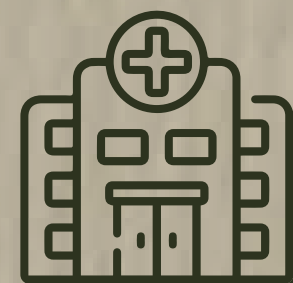
CENTRO HISTORICO
20 MIN



C.C. LAS RAMBLAS
A 10 MIN



PLAYAS A 700 METROS



HOSPITAL
SERENA DEL MAR
10 MIN



PARQUE CARIBE
AVENTURA
20 MIN



CONJUNTO RESIDENCIAL
BARCELONA DE INDIAS
10 MIN



COLEGIO JORGE
WASHINGTON
7 MIN



HOTEL ESTELAR
MANZANILLO
15 MIN



KARIBANA GOLF Y SPA
15 MIN



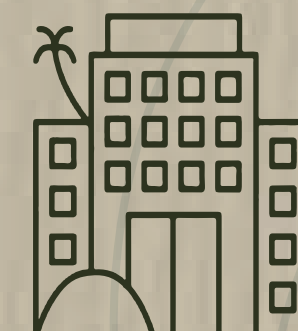
PLAYAS DE
MANZANILLO DEL MAR
15 MIN



BAHIA KRISTAL
10 MIN



UNIVERSIDAD DE
LOS ANDES
15 MIN



HOTEL LAS AMERICAS
15 MIN



COLEGIO GIMNASIO
ALTAIR
10 MIN



CONVENCIONES
LAS AMERICAS
15 MIN

FINANCIACIÓN

Lotes con financiación directa
con 0% de intereses

pago hasta en **36** cuotas

SEPARACIÓN

2.000.000

COP

CUOTA INICIAL

20%

FINANCIACIÓN

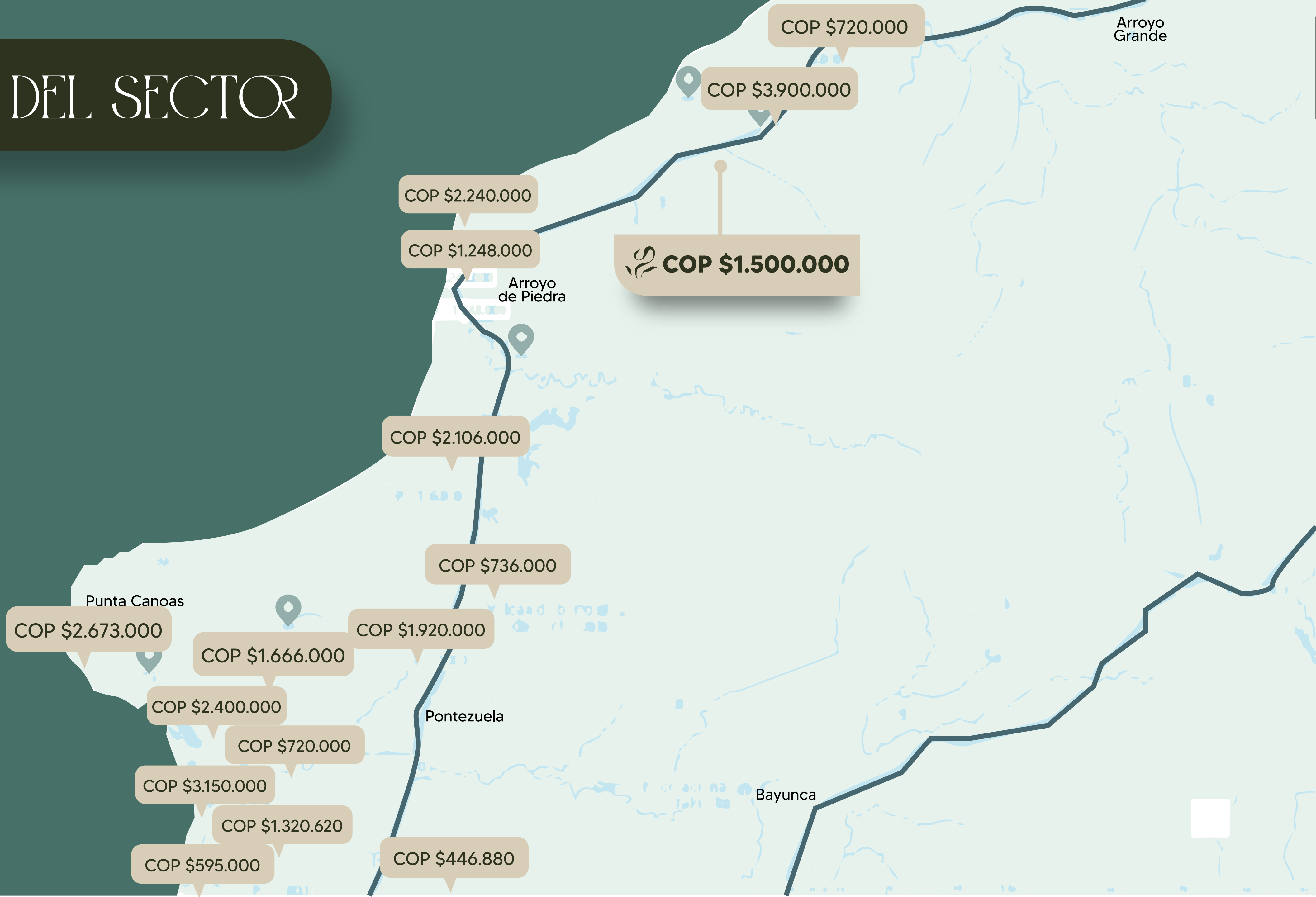
60%

CUOTA FINAL

20%



TARIFAS DEL SECTOR



ENTRADA CLUB HOUSE



BBQ VILLA TIPO 1

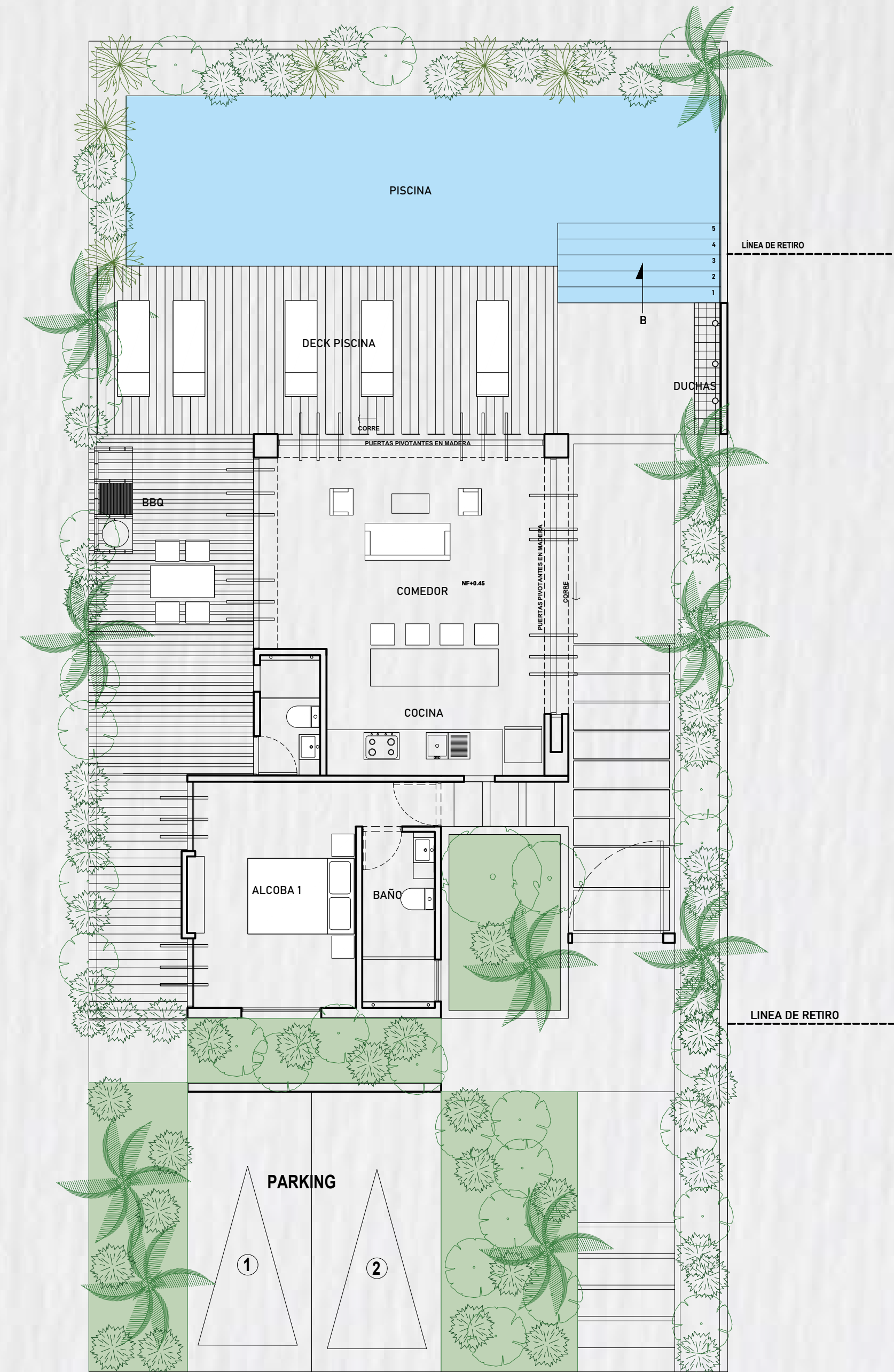


is
ANAIWA
ECO RESERVA

VILA TPO 1

Area de terreno 300 m²
Area construida primer piso 57 m²

1. ANTE JARDIN
2. PARQUEADERO
3. ACCESO
4. ALCOBA 1
5. BAÑO (ALCOBA 1)
6. COCINA
7. COMEDOR
8. BBQ
9. DECK PISCINA
10. DUCHAS
11. PISCINA



PISCINA VILLA TIPO 1




ANAIWA
ECO RESERVA

*LAS IMÁGENES CONTENIDAS EN ESTE IMPRESO SON ILUSTRATIVAS Y POR TANTO PUEDEN PRESENTAR MODIFICACIONES. LAS IMÁGENES DE RENDERS, PLANOS Y EN GENERAL LAS PIEZAS PUBLICITARIAS DEL PROYECTO, CONSTITUYEN UNA UNIDAD JURIDICA QUE COMPLEMENTAN Y ACTUALIZAN LA INFORMACIÓN PRESENTADA, EN CONSECUENCIA PUEDE PRESENTAR VARIACIONES. ||

SALA VILLA TIPO 1




ANAIWA
ECO RESERVA

*LAS IMÁGENES CONTENIDAS EN ESTE IMPRESO SON ILUSTRATIVAS Y POR TANTO PUEDEN PRESENTAR MODIFICACIONES. LAS IMÁGENES DE RENDERS, PLANOS Y EN GENERAL LAS PIEZAS PUBLICITARIAS DEL PROYECTO, CONSTITUYEN UNA UNIDAD JURIDICA QUE COMPLEMENTAN Y ACTUALIZAN LA INFORMACIÓN PRESENTADA, EN CONSECUENCIA PUEDE PRESENTAR VARIACIONES.

FACHADA VILLA TIPO 1



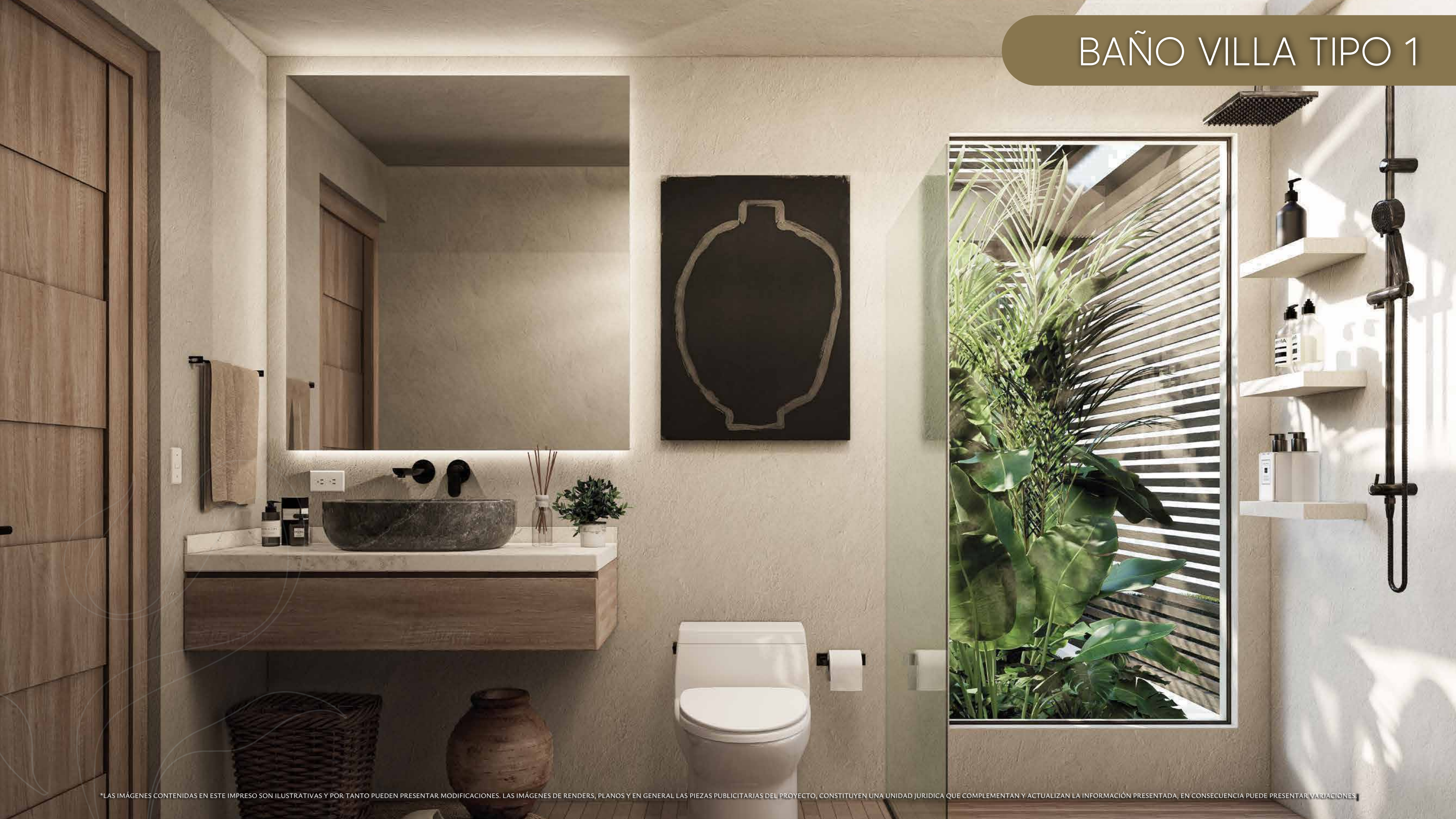
FACHADA VILLA TIPO 1



HABITACIÓN VILLA TIPO 1



BAÑO VILLA TIPO 1



PORTERIA DE ACCESO



*LAS IMÁGENES CONTENIDAS EN ESTE IMPRESO SON ILUSTRATIVAS Y POR TANTO PUEDEN PRESENTAR MODIFICACIONES. LAS IMÁGENES DE RENDERS, PLANOS Y EN GENERAL LAS PIEZAS PUBLICITARIAS DEL PROYECTO, CONSTITUYEN UNA UNIDAD JURIDICA QUE COMPLEMENTAN Y ACTUALIZAN LA INFORMACIÓN PRESENTADA, EN CONSECUENCIA PUEDE PRESENTAR VARIACIONES.

VILA TIPO 2

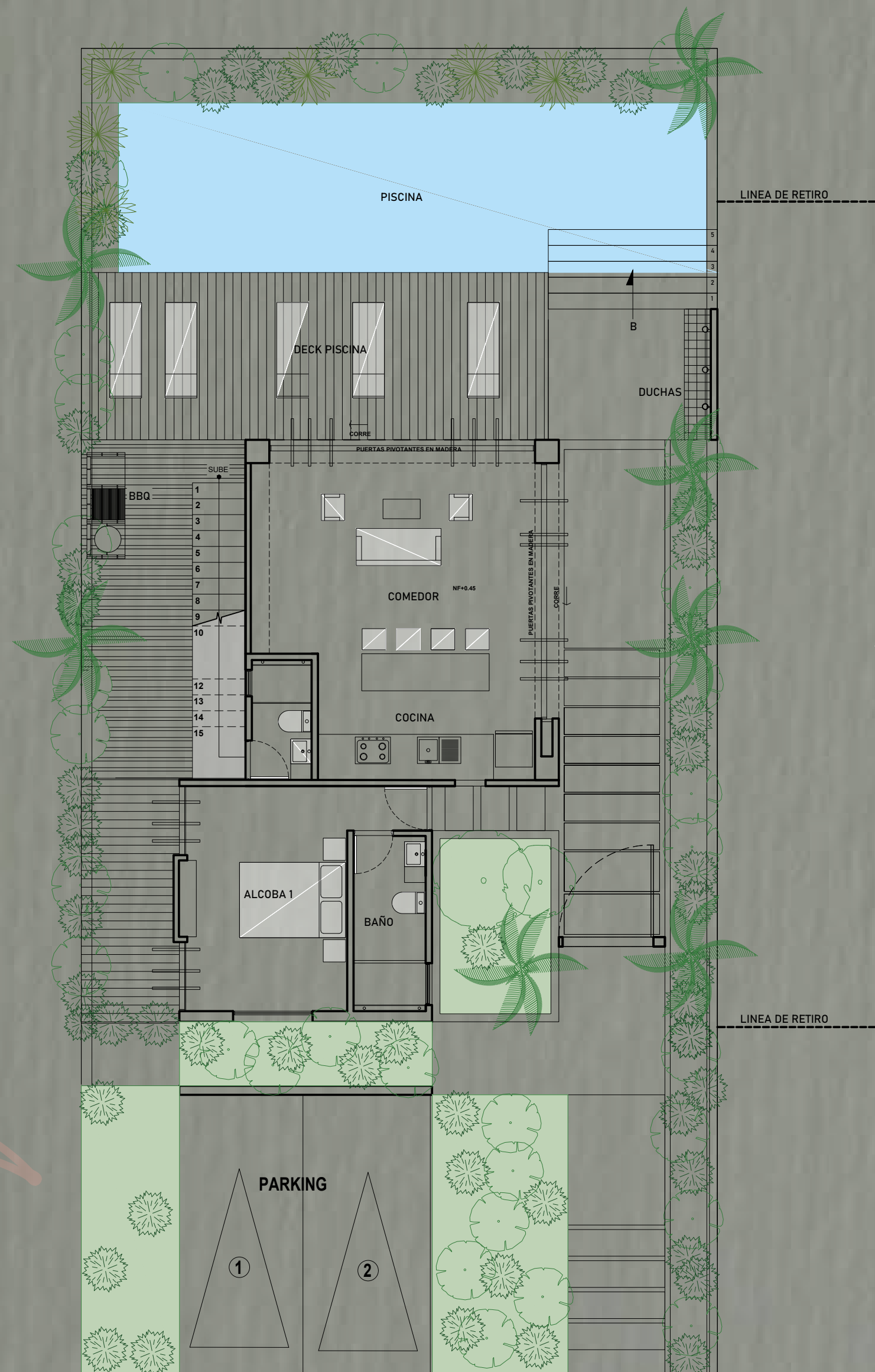
Area de terreno 300 m²

Area construida primer piso 57 m²

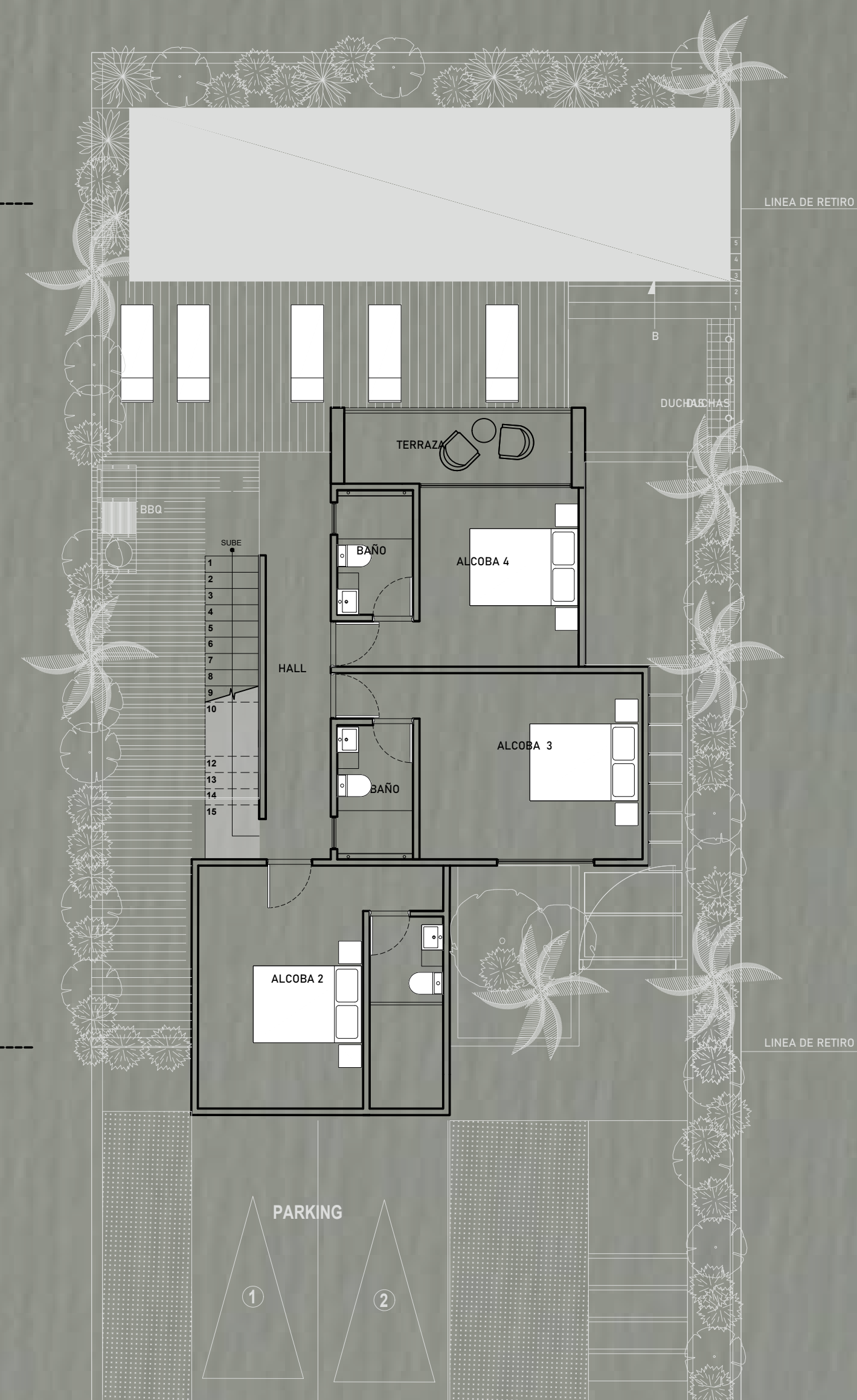
Area construida segundo piso 73m²

Capacidad 12 personas

- | | |
|--------------------|---------------------|
| 1. ANTE JARDIN | 11. PISCINA |
| 2. PARQUEADERO | 12. ALCOBA 2 |
| 3. ACCESO | 13. BAÑO (ALCOBA 2) |
| 4. ALCOBA 1 | 14. ALCOBA 3 |
| 5. BAÑO (ALCOBA 1) | 15. BAÑO (ALCOBA 3) |
| 6. COCINA | 16. ALCOBA 4 |
| 7. COMEDOR | 17. BAÑO (ALCOBA 4) |
| 8. BBQ | |
| 9. DECK PISCINA | |
| 10. DUCHAS | |



PISO 1



PISO 2

FACHADA VILLA TIPO 2



FACHADA VILLA TIPO 2



HABITACIÓN VILLA TIPO 2



CLUB DE PLAYA



BULEVAR ANAIWA

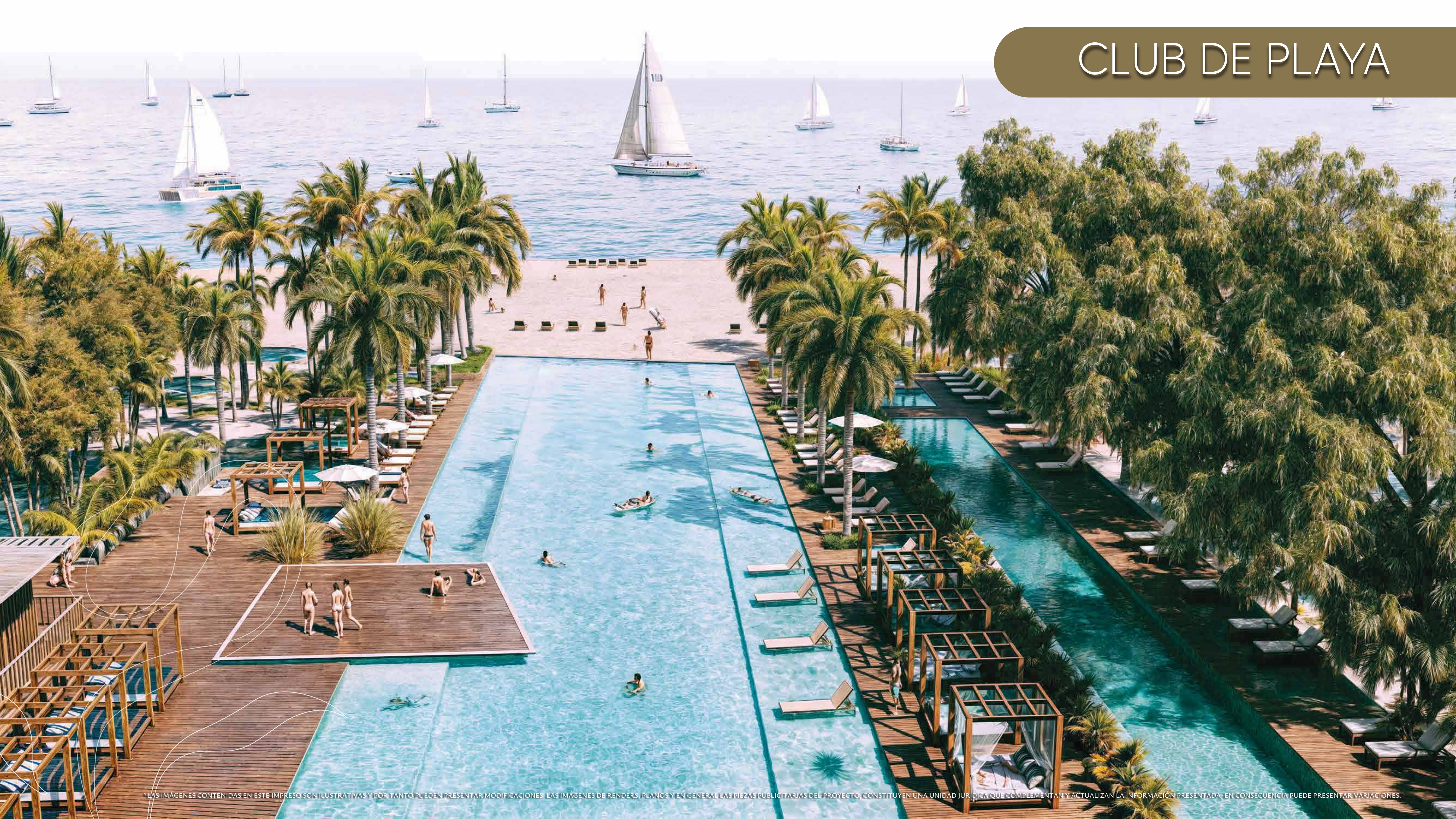


*LAS IMÁGENES CONTENIDAS EN ESTE IMPRESO SON ILUSTRATIVAS Y POR TANTO PUEDEN PRESENTAR MODIFICACIONES. LAS IMÁGENES DE RENDERS, PLANOS Y EN GENERAL LAS PIEZAS PUBLICITARIAS DEL PROYECTO, CONSTITUYEN UNA UNIDAD JURIDICA QUE COMPLEMENTAN Y ACTUALIZAN LA INFORMACIÓN PRESENTADA, EN CONSECUENCIA PUEDE PRESENTAR VARIACIONES.

CANCHA DE PADEL



CLUB DE PLAYA



*LAS IMÁGENES CONTENIDAS EN ESTE IMPRESO SON ILUSTRATIVAS Y POR TANTO PUEDEN PRESENTAR MODIFICACIONES. LAS IMÁGENES DE RENDERS, PLANOS Y EN GENERAL LAS PIEZAS PUBLICITARIAS DEL PROYECTO, CONSTITUYEN UNA UNIDAD JURÍDICA QUE COMPLEMENTAN Y ACTUALIZAN LA INFORMACIÓN PRESENTADA, EN CONSECUENCIA PUEDE PRESENTAR VARIACIONES.

ENTRADA CLUB HOUSE



CLUB HOUSE



RESTAURANTE ANAIWA



GIMNASIO



ESCANÉAME



EXPERIENCIA
360°

10°38'00"N 75°25'15"W



ANAIWA

E C O R E S E R V A



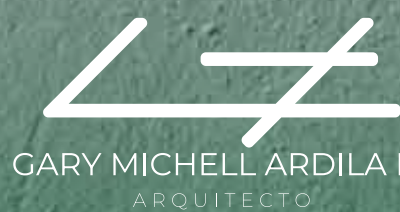
International Construction Group S.A.S

CONSTRUION GROUP



RUBIK

PROMOTORA



DISEÑA + ESTRUCTURACIÓN



GERENCIA COMERCIAL



ALIADOS COMERCIALES